

Remote Viewer

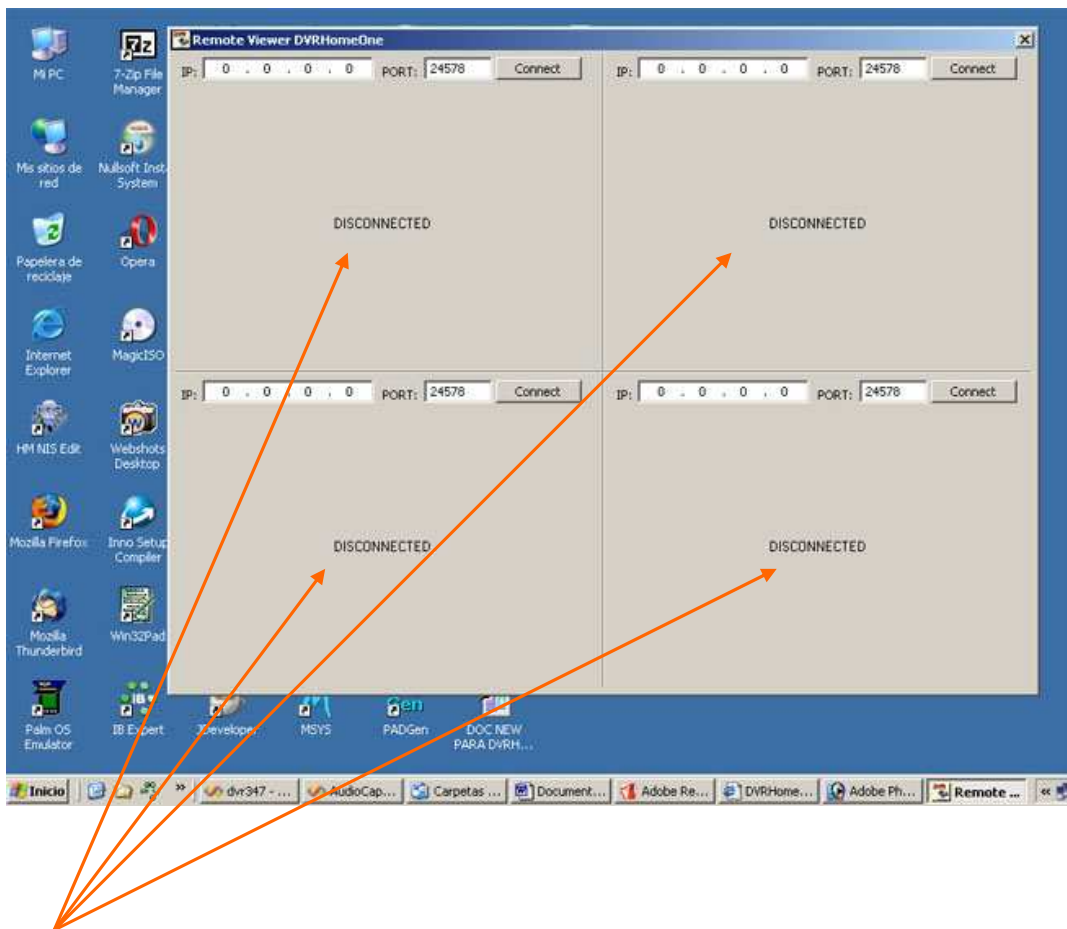
Introducción

Instale el Remote Viewer en otra PC diferente a donde instaló el DVRHomeOne Server.

El Remote Viewer te permite ver las cámaras instaladas en el servidor a través de Internet o de una red local (LAN). Tú casa u oficina pueden ser monitoreadas usando este software, fácil de usar.

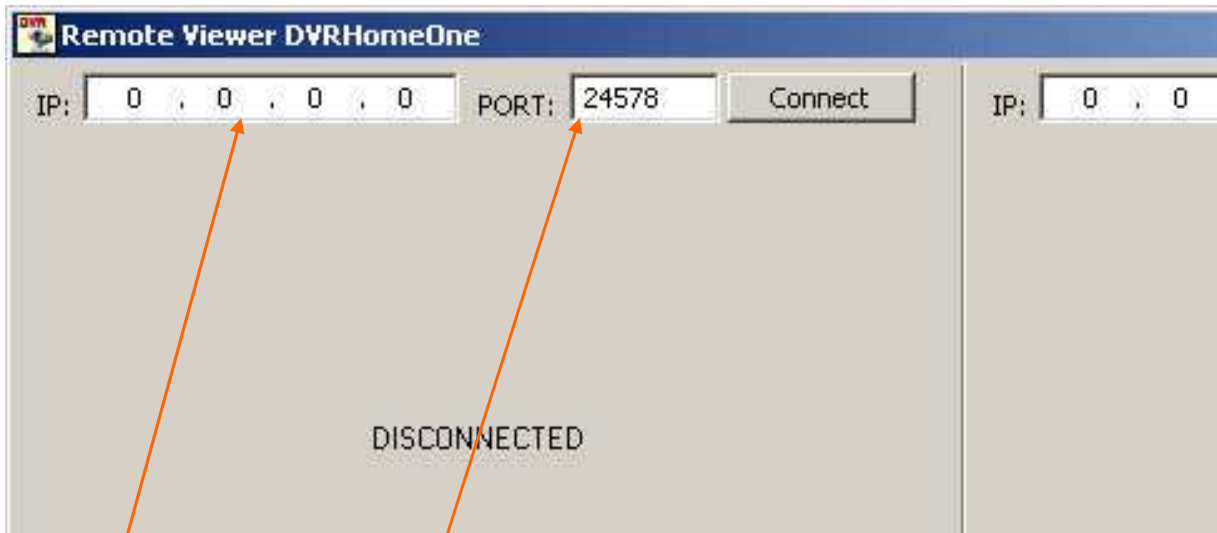
Después de instalar el Remote Viewer v.1.2.3 o superior presione el botón de INICIO de Windows, elija la opción TODOS LOS PROGRAMAS, luego **“DVRHomeOne Remote Viewer”** y finalmente seleccione:

“Remote Viewer 1” ó **“Remote Viewer 4”**



Con el **“Remote Viewer 4”** usted puede monitorear hasta 4 ubicaciones diferentes. El **“Remote Viewer 1”** es para observar una única ubicación. Tú puedes abrir 4 o más instancias del **“Remote Viewer 1”**

Como conectarse con el servidor.



IP del Servidor a conectarse. Número de Puerto del Servidor a conectarse (por defecto es 24578).

Si tú no conoces el IP del Servidor o el Número del Puerto. Entonces deja el campo del IP con ceros y presiona el botón "CONNECT". Luego te preguntará por un "User ID" y un "Password". Antes debes de haber registrado en el Servidor DVRHomeOne un "User ID".

Si tú conoces el IP del Servidor y el Número del Puerto. Entonces escríbelos y presiona el botón "CONNECT". Luego te preguntará por un "User ID" y un "Password"; si tú ya tienes registrado en el Servidor **DVRHomeOne** un "User ID", entonces escribe los datos en los campos correspondientes y presiona el botón OK, de lo contrario déjalos en blanco y presiona el botón OK.

